

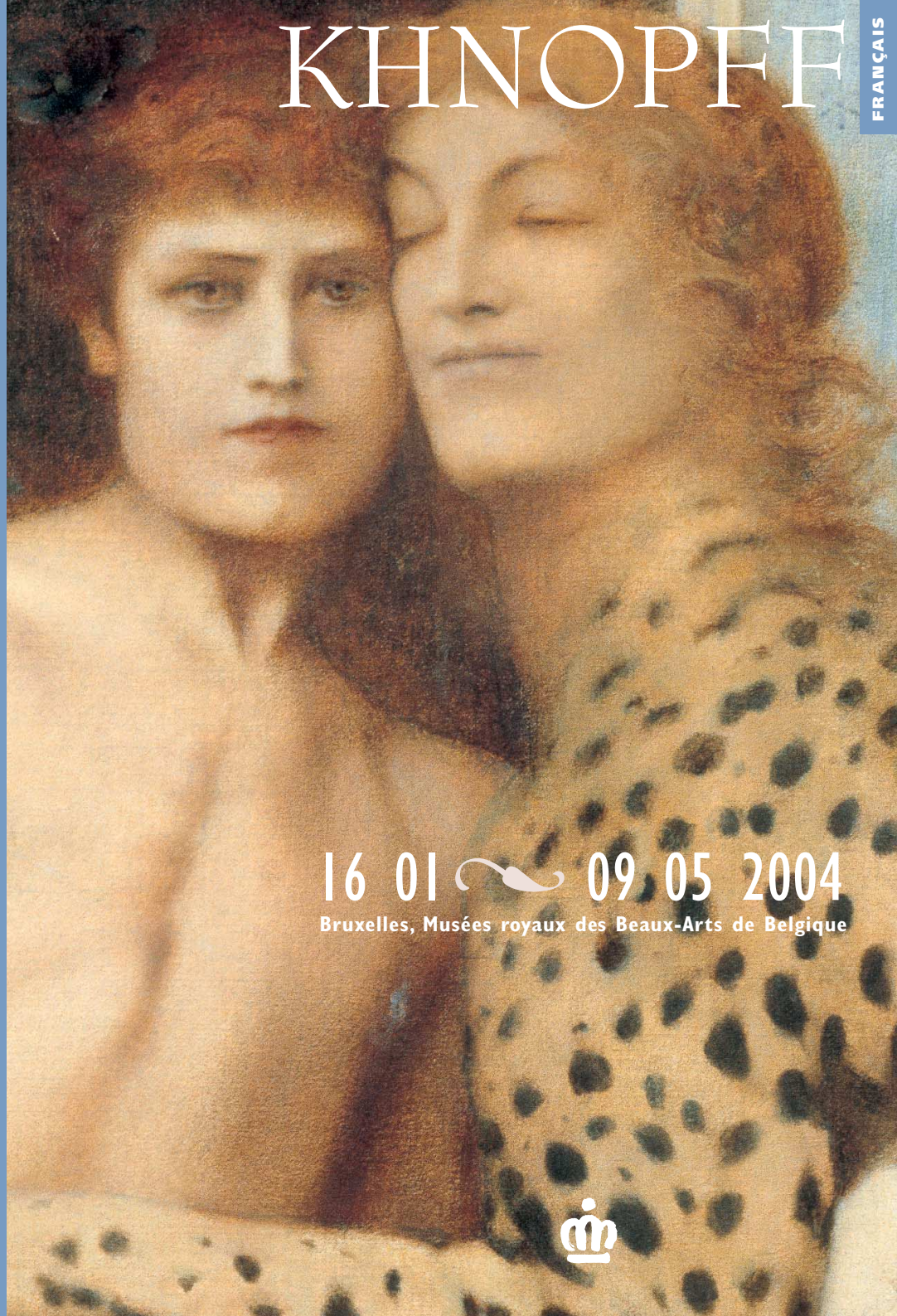
Détail *Des caresses*, (1896)  
Musées royaux des Beaux-Arts  
de Belgique. Photo: Speltdoorn


# KHNOOPFF

FRANÇAIS



Musées royaux  
des Beaux-Arts  
de Belgique  
Musée d'Art ancien  
rue de la Régence 3  
1000 Bruxelles



16 01  09 05 2004  
Bruxelles, Musées royaux des Beaux-Arts de Belgique

Avec le soutien de



Politique scientifique fédérale

Editeur responsable: Helena Bussers - rue du Musée 9 - 1000 Bruxelles • Conception graphique: La Page - Bruxelles



1858-1921

# Fernand Khnopff



Les Musées royaux des Beaux-Arts de Belgique à Bruxelles organisent une importante exposition Khnopff en 2004.

Fernand Khnopff passe ses années d'enfance à Bruges où son père est magistrat. Son œuvre ultérieure montrera que l'atmosphère toute particulière de cette ville lui a laissé une impression impérisable. En 1864, naît sa sœur Marguerite qui sera son modèle favori sa vie durant. Peu après, ses parents déménagent pour s'installer à Bruxelles. Au cours de ses études à la Faculté de Droit de l'Université Libre de Bruxelles, il se passionne pour la littérature française de son temps. Il apprend les rudiments de la peinture dans l'atelier de Xavier Mellery et suit les cours de l'Académie des Beaux-Arts de Bruxelles que fréquente aussi James Ensor. Entretemps il séjourne régulièrement à Paris où il apprend à connaître l'art de Delacroix, Ingres, Moreau et Alfred Stevens. En 1883, il est parmi les membres fondateurs du mouvement *Les XX* et il expose ensuite régulièrement aux salons de *La Libre Esthétique*. Il entre en contact avec Joséphin Péladan de la confrérie *La Rose + Croix* et son œuvre se voit attribuer une place d'honneur aux salons que Péladan organise à Paris. A partir de 1891, il est fréquemment reçu en Angleterre où il participe également à diverses expositions. Il s'y lie d'amitié avec les préraphaélites Hunt, Watts, Ford Maddox Brown et Burne-Jones. De 1895 à 1914, il collabore à la revue d'art qui donne le ton en Angleterre: *The Studio*. Lors de la première *Wiener Secession* de 1898, il n'expose pas moins de vingt-et-une œuvres dont Gustav Klimt gardera une impression inoubliable. Cet événement marque la consécration internationale de Fernand Khnopff.

Fernand Khnopff, chef de file du symbolisme belge, se révèle être un artiste prolifique qui ne se contente pas de peindre à l'huile, au pastel ou d'appliquer des techniques mixtes, mais qui se consacre aussi à la sculpture, la gravure et la photographie. Son œuvre est présente dans les principaux musées.

L'exposition permettra au grand public d'admirer de nombreuses œuvres rarement, voire jamais montrées. Elle présentera toutes les facettes de sa production artistique par le biais de plus de 250 œuvres et d'une partie documentaire considérable.

Tous les thèmes chers à l'artiste seront développés et confrontés à des œuvres choisies de Klimt, Burne-Jones, Rossetti, Von Stuck, Moreau et même un Mondrian pour le moins inattendu.

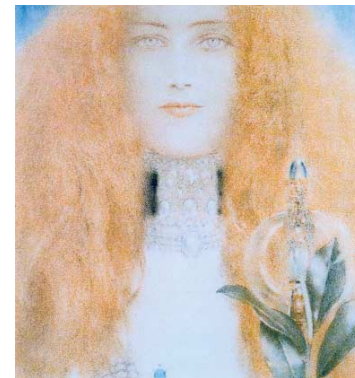
L'exposition s'inscrit ainsi dans la lignée des grandes rétrospectives que le musée a consacrées précédemment aux œuvres de Delvaux (1997), Magritte (1998) et Ensor (1999-2000).



◀ *Une aile bleue*, 1894.  
Collection privée.  
Photo: Speltdoorn



▲ *Memories*, 1889.  
Collection Musées royaux des  
Beaux-Arts de Belgique.  
Photo: Speltdoorn



◀ *Tête de femme*, c.1899.  
Collection privée.  
Photo: Vincent Everarts

*Portrait de Marguerite  
Khnopff*, 1887. Fondation  
Roi Baudouin, Bruxelles.  
Photo: Speltdoorn ▶

*A Bruges. L'hôpital Saint-Jean*,  
c.1904. Collection privée.  
Photo: Pierre-Alain Ferrazzini,  
Genève ▼



# Exposition du 16.01 au 9.05.2004

Organisation et informations: Musées royaux des Beaux-Arts de Belgique

rue du Musée 9, 1000 Bruxelles

Renseignements: tél.: 32-2/508.32.11 - Fax: 32-2/508.32.32

Internet: [www.fine-arts-museum.be](http://www.fine-arts-museum.be) – email: [khnopff@fine-arts-museum.be](mailto:khnopff@fine-arts-museum.be)

## Entrée principale

Musée d'Art ancien  
3 rue de la Régence, 1000 Bruxelles

## Horaires

Du mardi au dimanche de 10 h à 17 h  
(clôture de la vente des billets à 16 h).

Nocturne le jeudi jusqu'à 21 h  
(clôture de la vente des billets à 20 h).

Fermé le lundi et le 1.05

## Droits d'entrée

*Individuels*: 9 €

Gratuit pour les enfants de moins de 13 ans  
accompagnés d'un parent.

*Seniors*: 6,5 €

*Groupes* (15 pers. min.): 6,5 € / personne

*Groupes scolaires*: 2,5 € / par élève et par  
accompagnateur

Le billet d'entrée à l'exposition donne droit à la  
visite des Musées d'Art ancien et d'Art moderne,  
sauf le jeudi entre 17 h et 21 h.

## Réservation et achat des billets

Dès le 1.09.2003

### Individuels:

Au Musée d'Art ancien: billetterie  
par tél.: 070.22.30.20

Via internet: [www.expo-khnopff.be](http://www.expo-khnopff.be)

Via la FNAC:

### En Belgique:

- par tél.: 0900/00600  
(0,45 € la minute)
- Magasins FNAC (sauf FNAC-Service)

### En France:

- via France Billet par tél.: 0892/684.694  
(0,34 € la minute)
- Magasins FNAC

### En Suisse:

- Magasins FNAC
- Internet: [www.fnac.com](http://www.fnac.com)

### Groupes:

#### En Belgique:

- FNAC par tél.: 02/706.06.00 du lundi au  
vendredi de 10 h à 17 h
- par fax : 02/726.88.10


#### En France:

- par tél.: 01.41.57.32.43

### Groupes scolaires:

Réservation indispensable auprès du service  
éducatif et culturel par tél. 02/508.35.99 du lundi  
au vendredi entre 9 h et 17 h

## B-Excursions

 billets all-in: train + entrée en vente  
dans toutes les gares

## Audioguides

4 €. En location à l'entrée de l'exposition

## LES VISITES GUIDÉES NE SONT PAS AUTORISÉES

## Catalogue scientifique

Richement illustré en couleurs:  
soft cover: 30 € – hard cover: 40 €

## Exposhop


## The Museum Shop

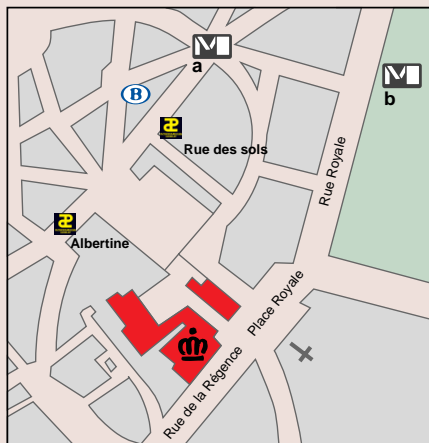
## The Museum Café

## Cafeteria



## Vestiaire obligatoire


## Accès et parkings

 Parking Albertine par la rue des Sols  
ou place de la Justice  
(1 heure gratuite à l'achat du ticket d'entrée)



Trams: 92, 93, 94  
Bus: 27, 38, 60, 71, 95, 96

Gare centrale (a)   
ou Parc (b) 

Bruxelles-Central 

La rétrospective Fernand Khnopff est l'occasion rêvée pour explorer Bruxelles. Laissez-vous surprendre par les multiples richesses d'une capitale qui n'en fait qu'à sa tête.

## Bruxelles: la capitale de l'Art Nouveau

L'époque de Khnopff, Rimbaud et du symbolisme fut également l'époque de Victor Horta et de l'Art Nouveau. Ses œuvres uniques sont reconnues patrimoine mondial de l'UNESCO. Lors d'une promenade à Bruxelles, vous rencontrerez différentes réalisations de cet architecte majeur.

## Le Mont des Arts: un foisonnement d'art et de culture

Au Mont des Arts, à deux pas de la Grand-Place et de la Gare Centrale, les Musées Royaux des Beaux-Arts, de nombreux autres musées et maisons d'art se trouvent les uns à côté des autres. Le dimanche, un pass vous ouvre toutes les portes des musées au Mont des Arts, des ateliers pour enfants, des concerts-apéritifs, ... De plus, en 2004, Bruxelles sera entièrement consacrée à la musique – le Musée des Instruments de Musique contribuera à vous faire savourer pleinement ce thème.

## Les visites guidées

Ceux qui veulent rapidement découvrir la ville de fond en comble, peuvent s'adresser à une des nombreuses associa-

tions de guides. A pied, en vélo, en bus, en calèche, en bateau, ... Les possibilités d'explorer Bruxelles avec un guide dans votre langue ne manquent pas.

## Pleins feux sur Bruxelles

Une attraction ludique et culturelle sous les magnifiques Galeries Royales Saint-Hubert anime Bruxelles en fragrances, couleurs, images et sons. Cette exposition permanente constitue un voyage souterrain le long des mythes de Bruxelles. Elle vous donne immédiatement envie de découvrir davantage toutes les facettes de la capitale de l'Europe.

## La Brussels Card

Pour seulement 30 €, toutes les portes de Bruxelles s'ouvrent à vous: vous bénéficiez d'un accès libre aux collections permanentes d'environ trente musées bruxellois et vous pouvez vous déplacer gratuitement via les transports publics durant trois jours. En outre, quelques attractions et commerçants typiquement bruxellois vous accordent une réduction de 25%. Un petit guide pratique vous accompagne à travers la ville.

## Renseignements touristiques:

### Pour la Belgique:

63, rue Marché-aux-Herbes  
1000 Bruxelles  
T + 32 (0) 2 504 03 90  
F + 32 (0) 2 504 02 70  
www.belgique-tourisme.net  
www.visitflanders.com

### Pour la France et la Suisse:

Office belge du Tourisme  
21, Bd des Capucines  
F- 75002 Paris  
T + 33 1.42.66.37.41 ou 47 42 41 18  
F + 33 1.56.89.14.50 ou 47 42 71 83  
Courriel: info@tbf.org  
www.belgique-tourisme.net

### Pour l'Italie:

Ufficio Belga per il Turismo  
Piazza Velasca, 5 – 5 piano  
I-20122 Milano  
T + 39 02 86 05 66  
F + 39 02 87 63 96  
Courriel: info@belgio.it  
www.belgio.it



OFFICE DU  
TOURISME  
DE LA FLANDRE



# BOZAR

PALAIS DES  
BEAUX-ARTS,  
BRUXELLES  
PALEIS VOOR  
SCHONE KUNSTEN,  
BRUSSEL  
CENTRE FOR  
FINE ARTS,  
BRUSSELS

27.02.2004 > 16.05.2004 Palais des Beaux-Arts www.bozar.be tél +32(0)2 507.82.00

Tickets combinés: Khnopff + Symbolisme + Rimbaud: € 20,00 | Khnopff + Symbolisme: € 14,00 | Rimbaud + Symbolisme: € 12,00

## AUTOUR DU SYMBOLISME PHOTOGRAPHIE ET PEINTURE AU XIX<sup>e</sup> SIÈCLE



L'interaction entre photographie et peinture est au centre de cette exposition, entre fascination des peintres pour les potentialités expressives de la photographie et emprunts des photographes aux codes de la peinture.

## RIMBAUD UNE SAISON EN ENFER



C'est à Bruxelles qu'Arthur Rimbaud a édité *Une Saison en enfer*, considéré comme une œuvre majeure de la littérature française. A l'occasion du 150<sup>e</sup> anniversaire de la naissance du poète, l'exposition réunit une série de pièces exceptionnelles: photographies, estampes, documents d'archives, lettres et poèmes autographes, le tout dans une mise en scène originale.